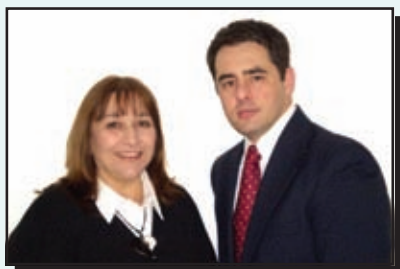


Interacciones entre hierbas medicinales y medicamentos convencionales



Dra. Susana PARRILLO*
Dr. Juan Pablo GARCÍA**

- En la práctica clínica, su consumo por la población general supone un segmento no controlado de la terapia farmacológica, dada la errónea percepción de la inocuidad de estos productos.
- Las plantas medicinales siempre han estado entre nosotros, pero los conocimientos que tenemos sobre ellas y sus efectos nocivos nos obligan a utilizarlas con responsabilidad.

Introducción

El consumo de plantas medicinales (hierbas medicinales) o fitoterapia constituye uno de los capítulos más importantes dentro del variado mundo de la medicina alternativa y complementaria. Su utilización goza del apoyo popular por herencia cultural y por ser un recurso natural en ocasiones de fácil adquisición. Esto que ha llevado a la OMS a incentivar su estudio para paliar las carencias farmacoterapéuticas en poblaciones de bajos recursos.

El potencial curativo de estas plantas y hierbas debe ser utilizado cautelosamente ya que su uso no está exento de riesgos.

La farmacocinética y farmacodinamia de la mayoría de las hierbas medicinales no están totalmente claras. Los preparados en base a hierbas medicinales no poseen los mismos estándares y regulaciones que mantiene la industria farmacéutica.

Prevalencia

El empleo de las plantas medicinales como tratamiento alternativo a la medicina convencional es una práctica muy extendida en todo el mundo y que ha presentado un considerable crecimiento en los últimos años, no sólo en países del tercer mundo.

Estudios llevados a cabo en farmacias de Cataluña estimaban que un 50% de la población consumía habitualmente plantas medicinales. En una encuesta a nivel nacional en los Estados Unidos reveló que el 18% de los adultos utiliza de forma conjunta fitoterápicos o altas dosis de vitaminas. En este último país el empleo de medicación herbaria se incrementó un 38% entre 1990 y 1997.

En Uruguay aproximadamente 200 especies diferentes de plantas (autóctonas o foráneas) se comercializan con fines medicinales.

Una encuesta telefónica en la ciudad de Montevideo reveló que el 55% de las personas consumía o había consumido hierbas medicinales para alguna dolencia. Al analizar múltiples variables se encontró que la distribución del grupo que consumía era homogénea por edades con un leve predominio del sexo femenino y una moderada tendencia a aumentar el consumo entre los mayores de 60 años. Un estudio realizado en el interior del país arrojó resultados similares.

En ambos estudios las especies más utilizadas fueron: *Achyrocline satureioides*, *Tilia* spp., *Baccharis trimera*, *Peumus boldus*, *Chamomilla recutita*, *Aloysia citrodora*. La forma más común de consumirlas fue en infusión.

Clasificación

Los fitoterápicos se presentan al usuario en diferentes formas:

- Hierbas medicinales presentadas de forma "natural" o a granel disponibles en herboris-

* Ex. Docente de Farmacología de las Facultades de Medicina y Química, Universidad de la República. Docente de la Maestría de Farmacología Clínica del Centro de Ciencias Biomédicas, Universidad de Montevideo. Jefe de la Unidad Clínica del Centro de Estudios Farmacológicos BdBq.

** Master en Farmacología Clínica. Docente de Farmacología Facultad de Medicina CLAEH. Asesor Médico de Farmanuario